

スイミングスクールご利用案内

※ご利用のルールはクラブによって異なるものがございます。

～楽しい・好き・だから続けられる・上手くなる～

ルネサンススイミングスクールではお子様の「知育・徳育・体育」の3つをバランスよく形成しつつ、健全な身体を育むことを目標としています。

プールご利用時に必要なもの
持ち物にはすべてお名前を記入し、指定のスクールバッグに入れてお持ちください。

キャップ

指定のキャップをご着用ください。
ひらがなでお名前(フルネーム)をご記入ください。

水着

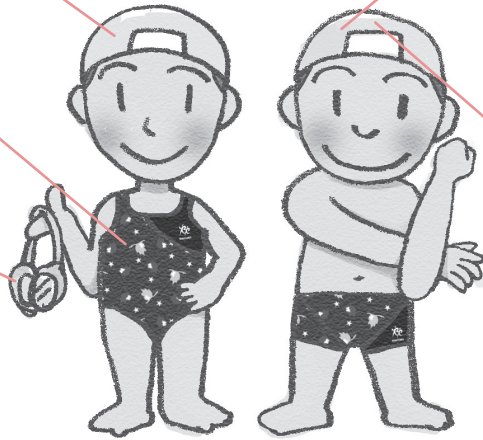
指定の水着をご着用ください。

ゴーグル

必要に応じてご用意ください。

タオル・タオル袋

ビニール袋などのタオル袋をご準備ください。
タオルを入れ、プールサイドまでお持ちください。
(一部クラブを除きます。)



リボン

スイミングキャップの名前の右横にリボンを縫い付けてください。
※リボンは、入会後3ヶ月を過ぎたら、取り外してください。

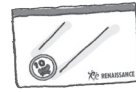
ワッペン

ワッペンを名前の上部ポケットに入れてください。



カードケース

会員証・ワッペン入れとしてお持ちください。
また、保護者様からコーチへ伝えたいことがある時はメッセージを添えて、
コーチにお渡しください。



※10B～7級のお子様は指定のアームヘルパーをご用意ください。

お願い

- 携帯機器(携帯電話・スマートフォン・タブレットなど)のご使用および、ご飲食は、クラブ指定の場所に限定させていただきます。
- ルネサンス個人情報保護方針により、お客様のお呼び出し、来館のお問い合わせ等には対応いたしかねます。
- フロントでの荷物のお預かりは行っておりません。ロッカーに入りきらないお荷物は、お持ちにならないようお願いいたします。
- 館内での撮影は、撮影規定に準じ、決められた場所のみで撮影をお願いいたします。
- 忘れ物は、フロントで保管し、一定期間を経過したものについては、処分させていただきます。
- クラブの設備キー(ロッカーキー、傘立てキーなど)を紛失された際、紛失日より2週間経過しても見つからなかった場合、鍵代を頂戴いたします。
- 保護者の方が入館される場合は、「入館証」が必要になります。
- 全館禁煙となっております。(電子タバコを含む)

スクールカリキュラム

ルネサンスでは、より効果的にスイミングの技術を向上させるため、進級基準を設定しています。
(進級基準は、「エンジョイスイミング」をご確認ください。)

〈進級テスト〉

2ヶ月に1回(8週目のレッスン時)、進級テストを行います。
※進級テスト実施日には、カードケースをプールサイドまでお持ちください。

〈スイミングキャップ購入のお願い〉

お子様の泳力ごとにスイミングキャップの色を6色に分けています。
対象級に合格されたお子様は、次回のレッスンまでに新しいキャップを購入ください。
※合格時にコーチより、ご案内をお渡しします。
※S6級に合格されたお子様には、「S級専用キャップ」をプレゼントします。

〈スクールカレンダー〉

1年間に2回の特別週間(5週制)月を設定しております。特別週間の内容は、クラブにお問い合わせください。
スケジュール上、月をまたぐこともございますのでスクールカレンダーをご確認ください。

欠席・振替レッスン

クラブの運営状況によりルールが異なります。各クラブにて用意している別紙を参照ください。ご不明な点はスタッフへお問合せください。

お気をつけください

〈家を出る前に〉

- 空腹・満腹状態でのレッスン受講はお控えください。
- 忘れ物(水着・キャップ・タオル・ゴーグルなど)、身だしなみ(「つめを切る」など)にお気をつけください。
- 貴重品(お金・ゲームなど)は持参しないでください。

〈クラブに着いたら〉

- くつは下駄箱に入れてください。
- 荷物はロッカー、棚に入れ、レッスン開始10分前を目安にトイレ・着替えを済ませてください。
- 着替えたらクラブ所定の場所でお待ちください。

〈レッスンが終わったら〉

- 身体をよく拭き、髪の毛を乾かしてください。
- 忘れ物や荷物の取り違いに注意してください。

会費のお支払い

- 会費はルネサンスカードからの引き落としとなります。
- ※入会受付時にお申し込みいただくカードのブランドはクラブによって異なります。
- 会員制ですので、1ヶ月を通してご利用のない場合も、通常の月会費をお支払いいただきます。
- 引き落とし日が金融機関休業日の場合、引き落としは、翌営業日となります。
- 会費は1ヶ月毎の引き落としとなります。
- 引き落とし方法が変更された場合、引き落とし日も変更になるケースがあります。ご不明な点がございましたら、フロントまでお問い合わせください。
- 特別週間月は月会費が異なりますのでご注意ください。

| ルネサンスカードの種類 | 口座引き落とし日 | 通帳表示 |
|-------------|----------|-------------------|
| イオン | 次月の2日 | イオンクレジットサービス |
| ジャックス | 当月の27日 | ジャックスもしくはルネサンスカイビ |

※通帳表示はご登録いただいた金融機関によって異なる場合がございます。

各種お手続き

- フロントでお手続きください。(お電話でのお手続きはお受けできません。)
- 代理の方によるお手続きの場合は、会員証をお持ちください。
- 手続き期限日が、休館日の場合は、翌営業日まで受け付けます。

クラス変更

変更ご希望年度の前年度最終レッスン日までにフロントでお手続きください。

- 月の途中でのクラス変更はできません。
- 各クラス安全管理・レッスンレベル維持・向上のため、定員を設けています。ご希望に添えないこともございます。

休会

一定期間、ルネサンスをご利用いただけない方には、休会をお勧めします。

休会開始年度の前月10日までにフロントでお手続きください。例)8月度より休会希望→7月10日までに手続き

- ただし、怪我・病気等の場合に限り、休会開始年度の前年度最終レッスン日まで承ります。(11日以降のお手続きの場合で、休会終了と同時に退会される場合は、手数料1,100円(税込)が必要となります。)
- 休会期間:最長2ヶ月間 休会費:1,100円(税込)/月

退会

利用終了年度の10日までにフロントでお手続きください。例)8月度末退会希望→8月10日までに手続き

- 妊娠された方のご利用はご遠慮いただいております。妊娠された方は妊娠優遇制度をご利用いただけます。(最長2年間)
- 退会手続き時に、「入館証」をご返却ください。

オプション契約

オプション契約のお手続きは下記の通りです。

- 変更・解約の場合は、ご希望月の前月末日までにフロントでお手続きください。
- オプションのみの休会手続きはできません。

その他

- 天候による臨時休講がございます。暴風・洪水などで警報が発令された場合、レッスンは臨時休講とさせていただきます。詳細につきましては、ホームページ、Myルネサンス内スクール掲示板にてご案内いたします。レッスン開講の有無が不明な時はクラブまでお問い合わせください。
- 万が一会員証を紛失された場合は、フロントまでお申し出ください。再発行料は550円(税込)となります。